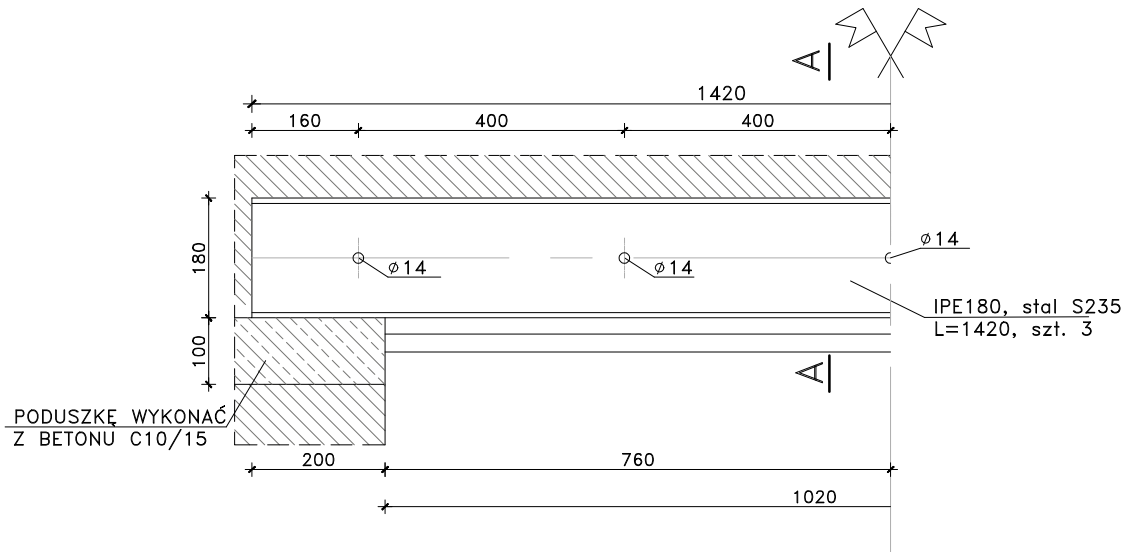
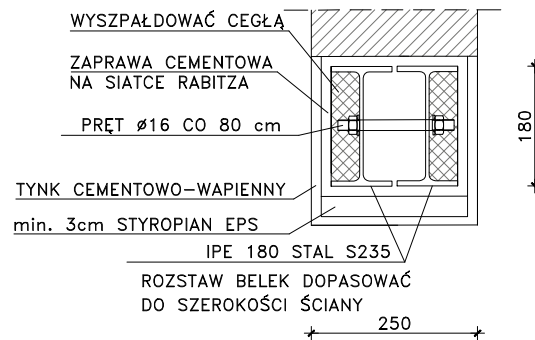


SCHEMAT ŚCIAN PIWNICY NADPROŻE NS-0.2, szt. 1 1 : 10



PRZEKRÓJ "A-A"
1:10



ZESTAWIENIE STALI

POZ.	NR ELEMENTU	NAZWA ELEMENTU	DŁUGOŚĆ [mm]	GATUNEK STALI	LICZBA SZTUK x POZ. RAZEM	DŁ. RAZEM [m]	MASA JEDN [kg/m]	MASA RAZEM [kg]
1		IPE 180	1420	S235	2 1 2	2,84	18,80	53,40
2		Ø 12	~160	S235	5 1 5	0,80	0,89	0,72
RAZEM								54,12

UWAGI:

- PRZED PRZYSTAPIENIEM DO WYKONANIA ROBÓT BUDOWLANYCH NALEŻY SPRAWDZIĆ WYMIARY W NATURZE.
- ELEMENTY STALOWE NALEŻY PRZED WBUDOWANIEM ZABEZPIECZYĆ ANTYKOROZYJNIE POPRZEC DWUKROTNE POMALOWANIE FARBA PODKŁADOWĄ.
- W OBLICZENIACH ZAŁOŻONO OBCIĄŻENIE STROPEM NAD PARTEREM RÓWNE 15kN/m² ORAZ OBCIĄŻENIE STROPEM NAD PIWNICĄ RÓWNE 20kN/m². ZAŁOŻONO ŚCIANY ŻELBETOWE PIĘTRA O WYSOKOŚCI RÓWNEJ 3,5m W ŚWIETLE ORAZ ŚCIANY ŻELBETOWE PARTERU O WYSOKOŚCI RÓWNEJ 3,5m

STAL: /S235/

		JEDNOSTKA PROJEKTOWA:	
		TADPROJEKT USŁUGI INŻYNIERSKIE TADEUSZ PILUK 16-010 WASILKÓW, JUROWCE ul. WIAZOWA 6 email: biuro@tadprojekt.pl tel: 508 582 896	
STADIUM PROJEKTU:		PROJEKT WYKONAWCZY	
OBIEKT:	PRZEBUDOWA POMIESZCZEŃ SZATNI W BUDYNKU GŁÓWNYM NR 1 NA DROGOWYM PRZEJŚCIU GRANICZNYM BOBROWNIKI – BIERESTOWICA 16-040 BOBROWNIKI, GMINA GRÓDEK POW. BIAŁOSTOCKI WOJ. PODLASKIE DZ. NR 318 I 224 OBRĘB 2 – BOBROWNIKI		DATA: 02.07.2021r.
			RYS. NR: K3
TYTUŁ RYSUNKU:	SCHEMAT ŚCIAN PIWNICY NADPROŻE STALOWE NS-0.2		SKALA: 1:10
ZESPÓŁ PROJEKTOWY:	KONSTRUKTOR:	NR UPRAWNIENI:	PODPIS:
	mgr inż. Tadeusz Piluk	PDL/0072/PWOK/08	